

Stroomatlassen Wad tussen Vlieland en Rottumerplaat periode 60 minuten

[zie onder voor stroomkaarten](#) periode 60 minuten (referentie hoogwatertijdstip Harlingen)

andere stroomatlassen:

Nederlandse Wad

Stroomatlassen zuidwestelijke Wad tussen Den Helder en West Terschelling	periode 30 minuten	periode 60 minuten
Stroomatlassen Wad tussen Vlieland en Rottumerplaat	periode 30 minuten	periode 60 minuten
Stroomatlassen Wad tussen Simonszand en Nieuwe Statenzijl	periode 30 minuten	periode 60 minuten

Duitse Wad:

[Westelijk Duitse wad](#)

[Oostelijk Duitse wad](#)

[Duitse Bocht tussen Wangerooge en Eiderstuw](#)

[Halligen](#)

Animaties stroomverloop:

[zuidwestelijke Wad tussen Den Helder en West Terschelling](#)

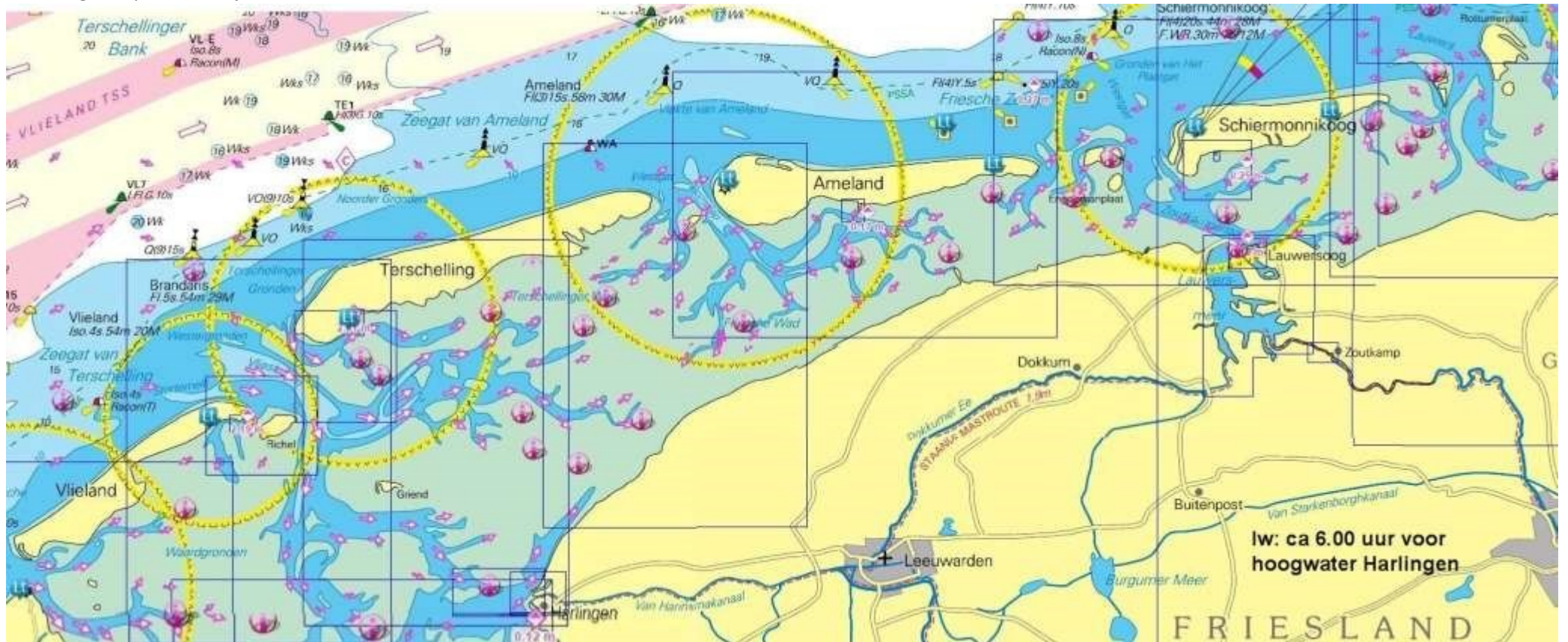
[Wad tussen Vlieland en Rottumeroog](#)

[Oostelijk Wad tussen Rottumeroog en Nieuwe Statenzijl](#)

Deze stroomatlassen zijn samengesteld aan de hand van actuele weergaven van de berekende stroming op de digitale kaarten van NV Verlag (Nederlandse Wad) en www.bsh.de (Duitse Wad).
Gebruik van de atlassen gebeurt op eigen verantwoordelijkheid.

Stroomatlassen Wad tussen Vlieland en Rottumerplaat periode 60 minuten

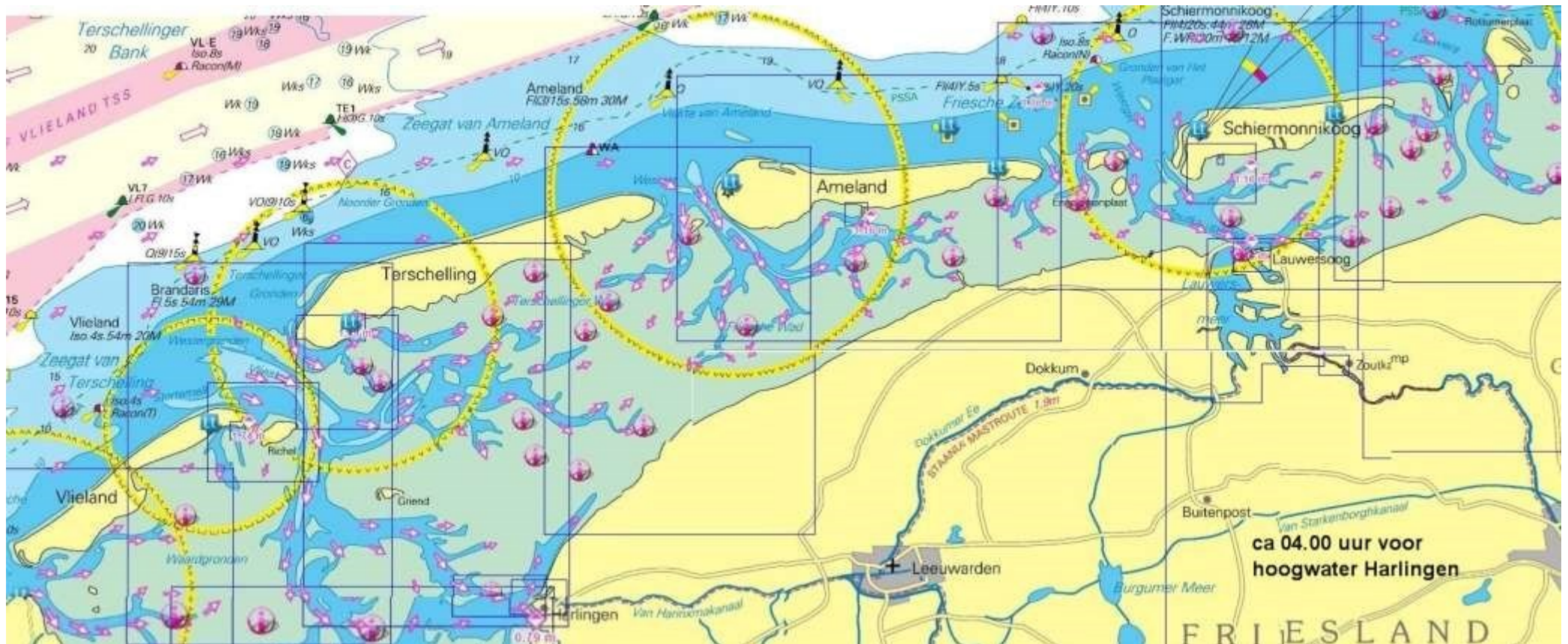
lwHarlingen: opkomend tij



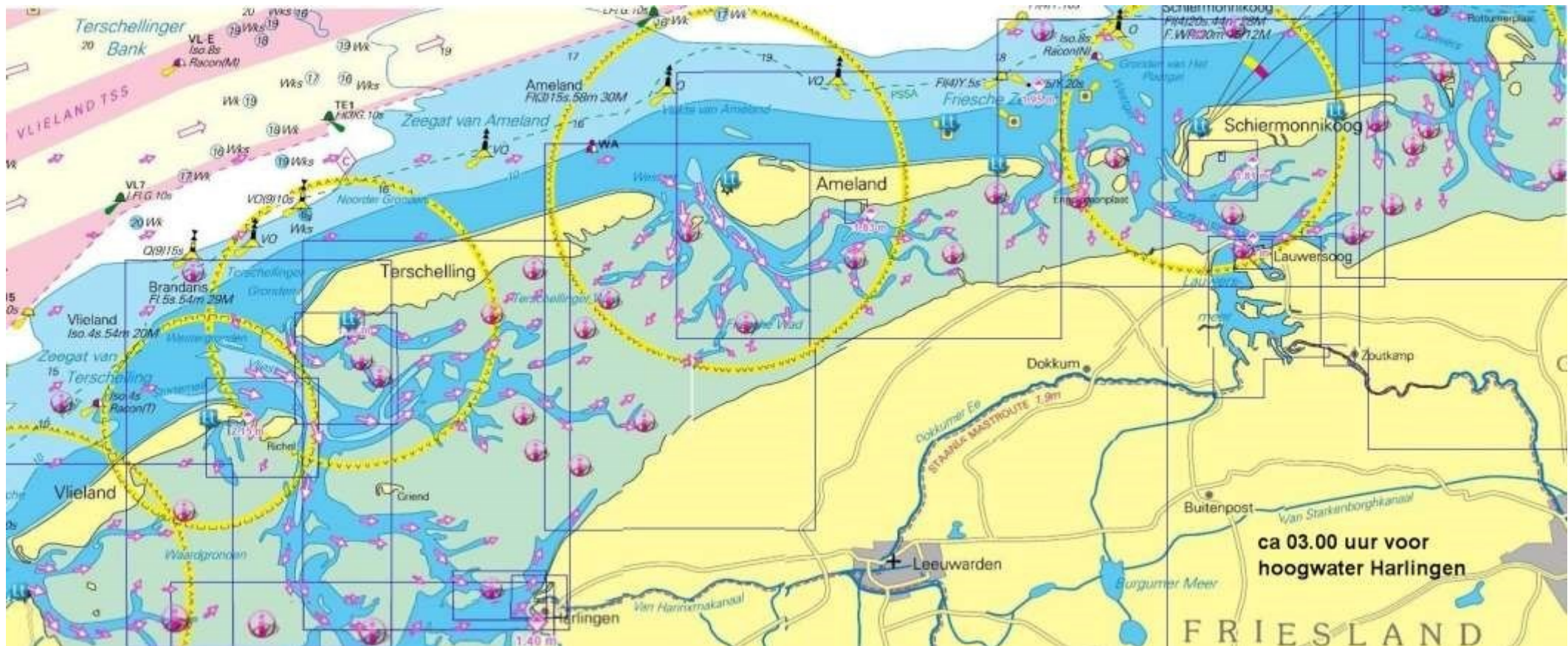
Stroomatlassen Wad tussen Vlieland en Rottumerplaat periode 60 minuten



Stroomatlassen Wad tussen Vlieland en Rottumerplaat periode 60 minuten



Stroomatlassen Wad tussen Vlieland en Rottumerplaat periode 60 minuten



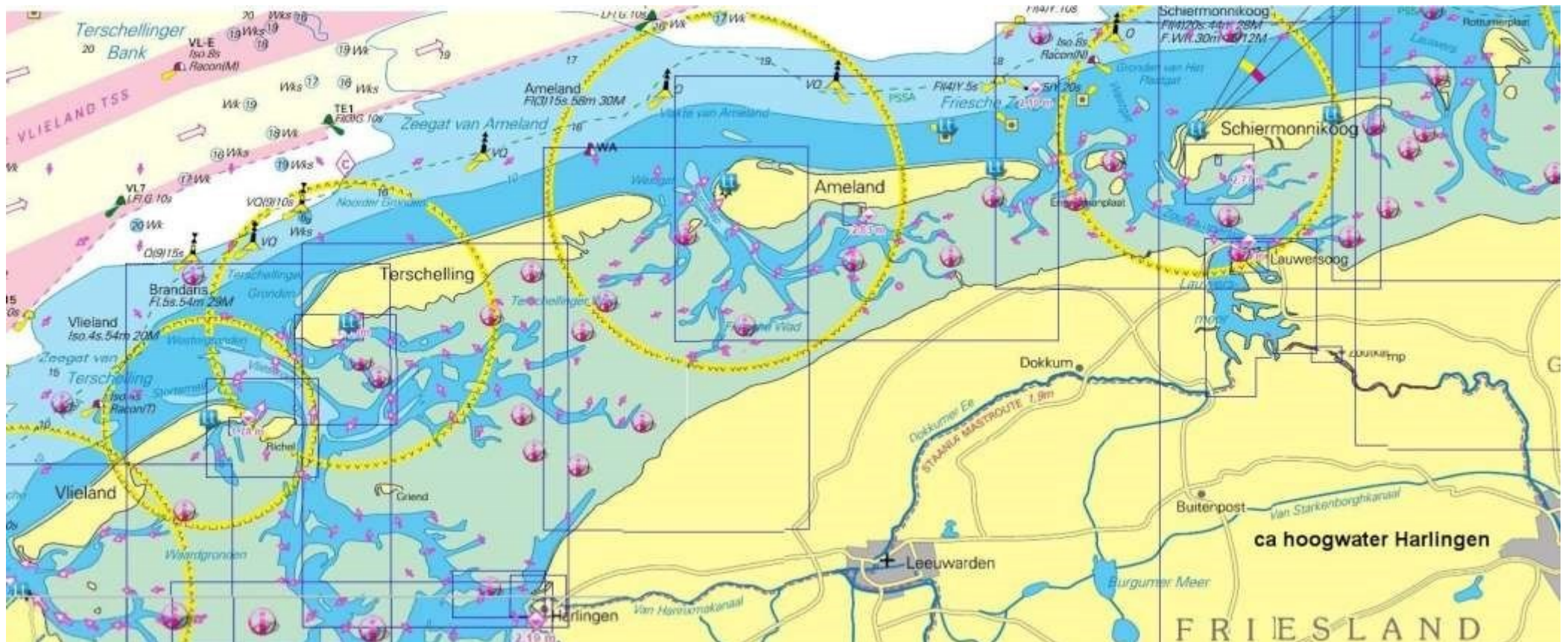
Stroomatlassen Wad tussen Vlieland en Rottumerplaat periode 60 minuten



Stroomatlassen Wad tussen Vlieland en Rottumerplaat periode 60 minuten



Stroomatlassen Wad tussen Vlieland en Rottumerplaat periode 60 minuten



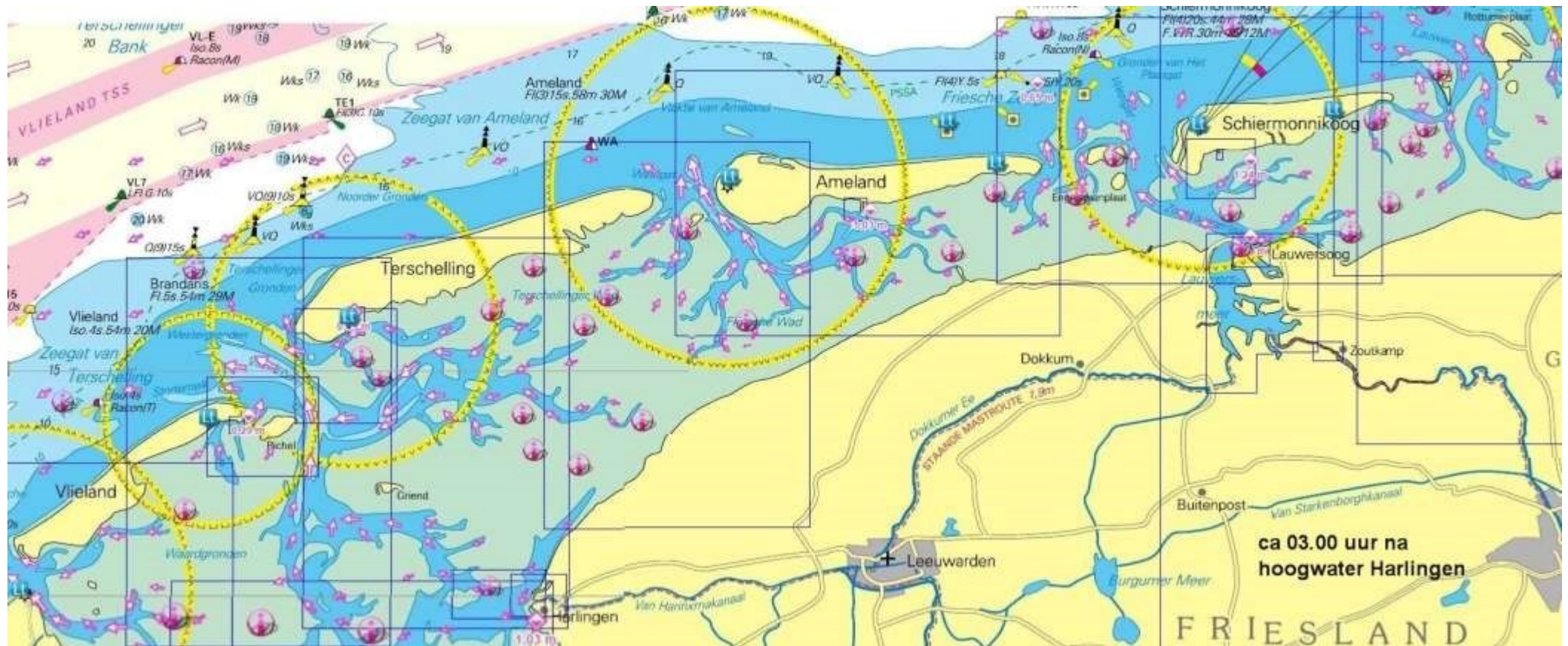
Stroomatlassen Wad tussen Vlieland en Rottumerplaat periode 60 minuten



Stroomatlassen Wad tussen Vlieland en Rottumerplaat periode 60 minuten



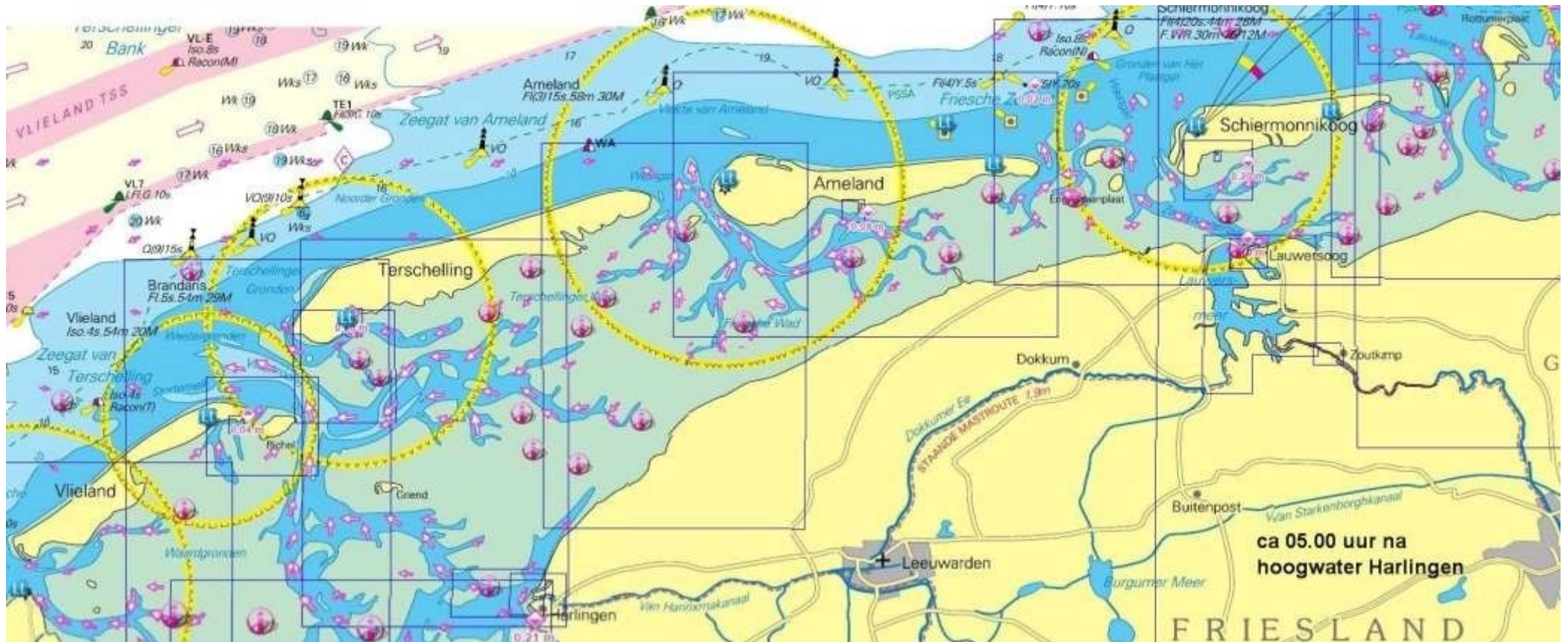
Stroomatlassen Wad tussen Vlieland en Rottumerplaat periode 60 minuten



Stroomatlassen Wad tussen Vlieland en Rottumerplaat periode 60 minuten



Stroomatlassen Wad tussen Vlieland en Rottumerplaat periode 60 minuten



Stroomatlassen Wad tussen Vlieland en Rottumerplaat periode 60 minuten

