

Stroomatlassen Wad tussen Simonszand en Nieuwe Statenzijl periode 30 minuten

[Klik hier](#) voor de stroomkaarten met periode 30 minuten (referentie hoogwatertijdstip Delfzijl)

andere stroomatlassen:

Nederlandse Wad

Stroomatlassen zuidwestelijke Wad tussen Den Helder en West Terschelling

[periode 30 minuten](#)

[periode 60 minuten](#)

Stroomatlassen Wad tussen Vlieland en Rottumerplaat

[periode 30 minuten](#)

[periode 60 minuten](#)

Stroomatlassen Wad tussen Simonszand en Nieuwe Statenzijl

[periode 30 minuten](#)

[periode 60 minuten](#)

Duitse Wad:

[Westelijk Duitse wad](#)

[Oostelijk Duitse wad](#)

[Duitse Bocht tussen Wangerooge en Eiderstuw](#)

[Halligen](#)

Animaties stroomverloop:

[zuidwestelijke Wad tussen Den Helder en West Terschelling](#)

[Wad tussen Vlieland en Rottumeroog](#)

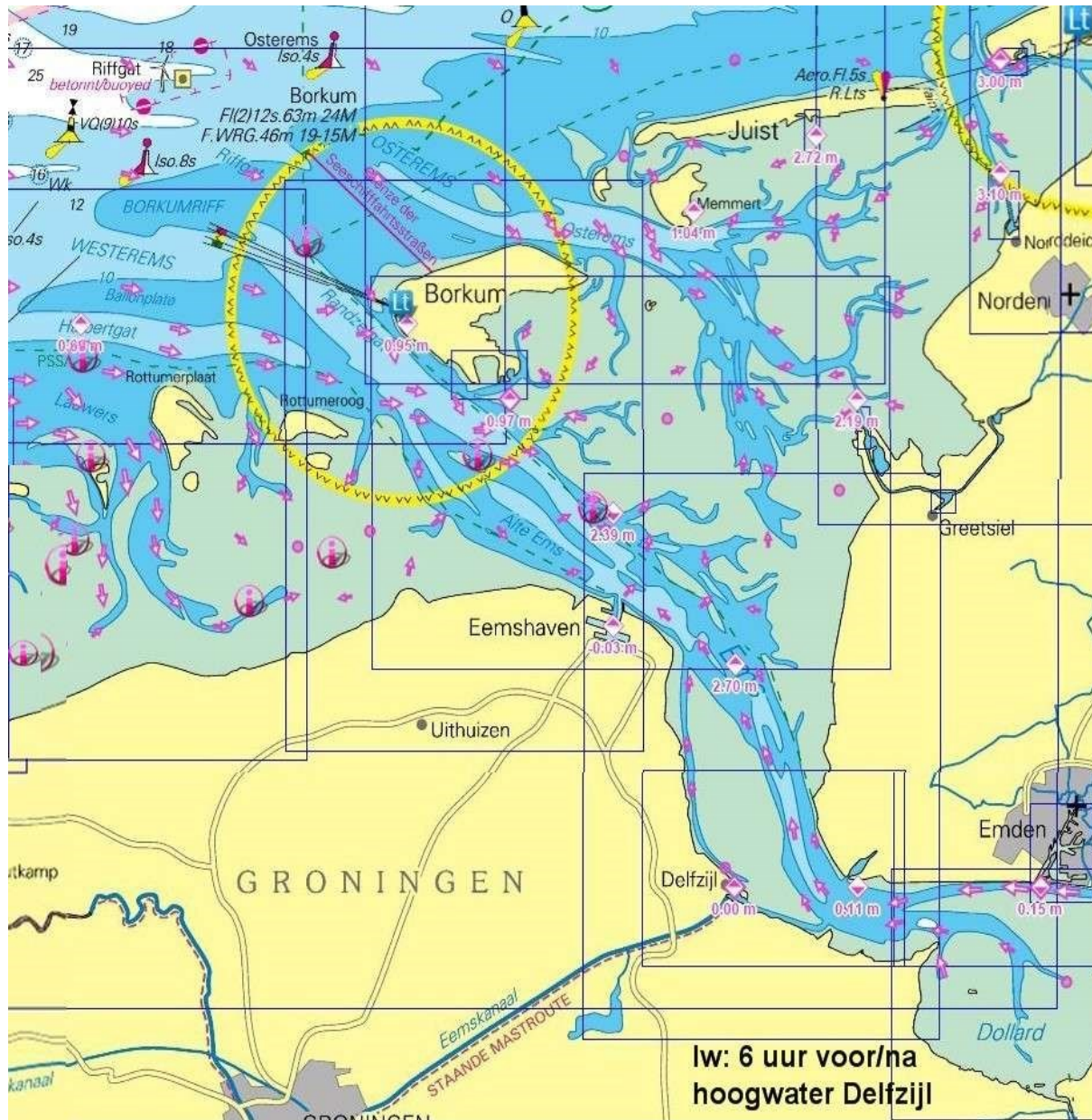
[Oostelijk Wad tussen Rottumeroog en Nieuwe Statenzijl](#)

Deze stroomatlassen zijn samengesteld aan de hand van actuele weergaven van de berekende stroming op de digitale kaarten van NV Verlag (Nederlandse Wad) en www.bsh.de (Duitse Wad).

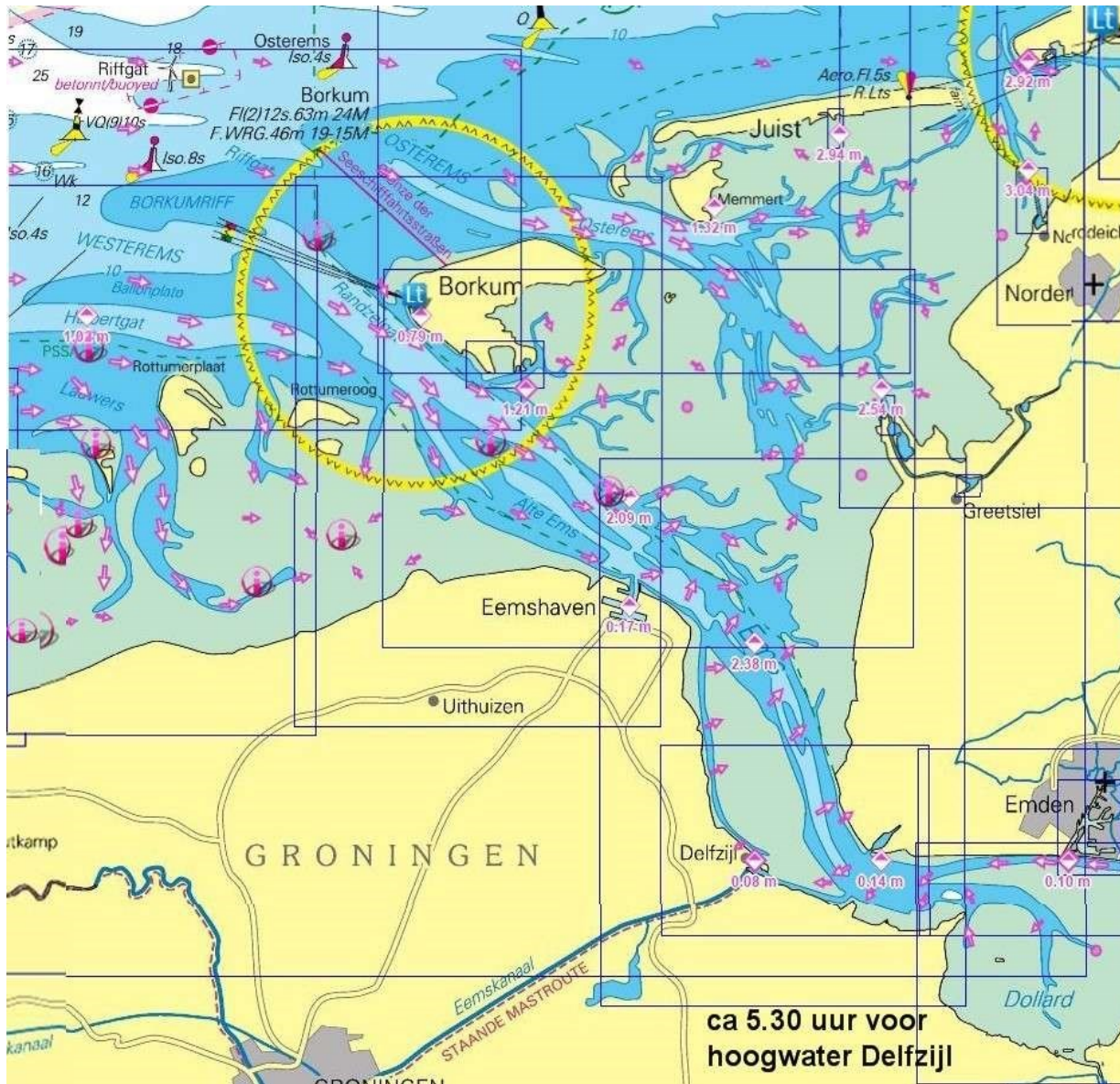
Gebruik van de atlasen gebeurt op eigen verantwoordelijkheid.

Stroomatlassen Wad tussen Simonszand en Nieuwe Statenzijl periode 30 minuten

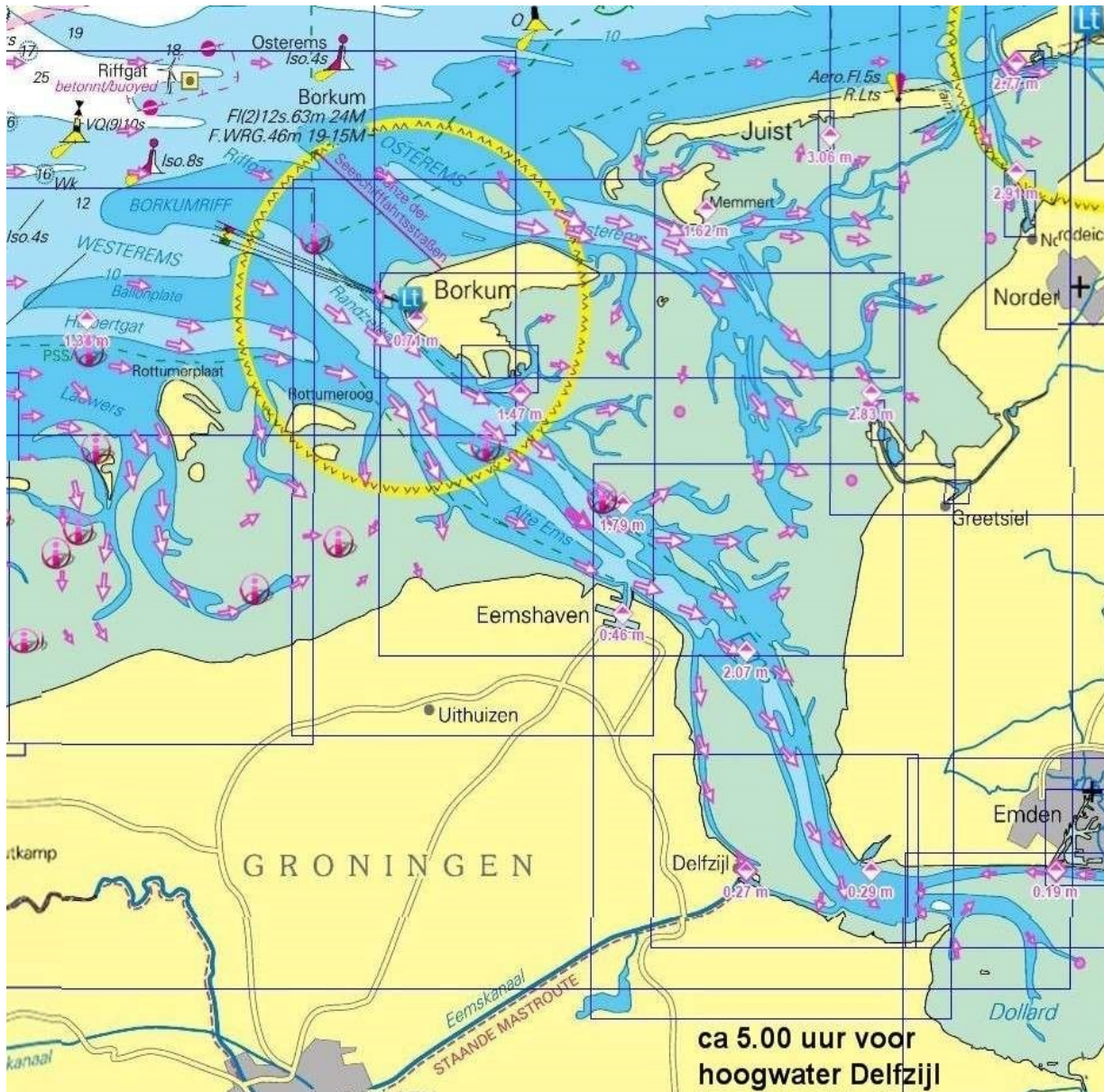
Lw Delfzijl



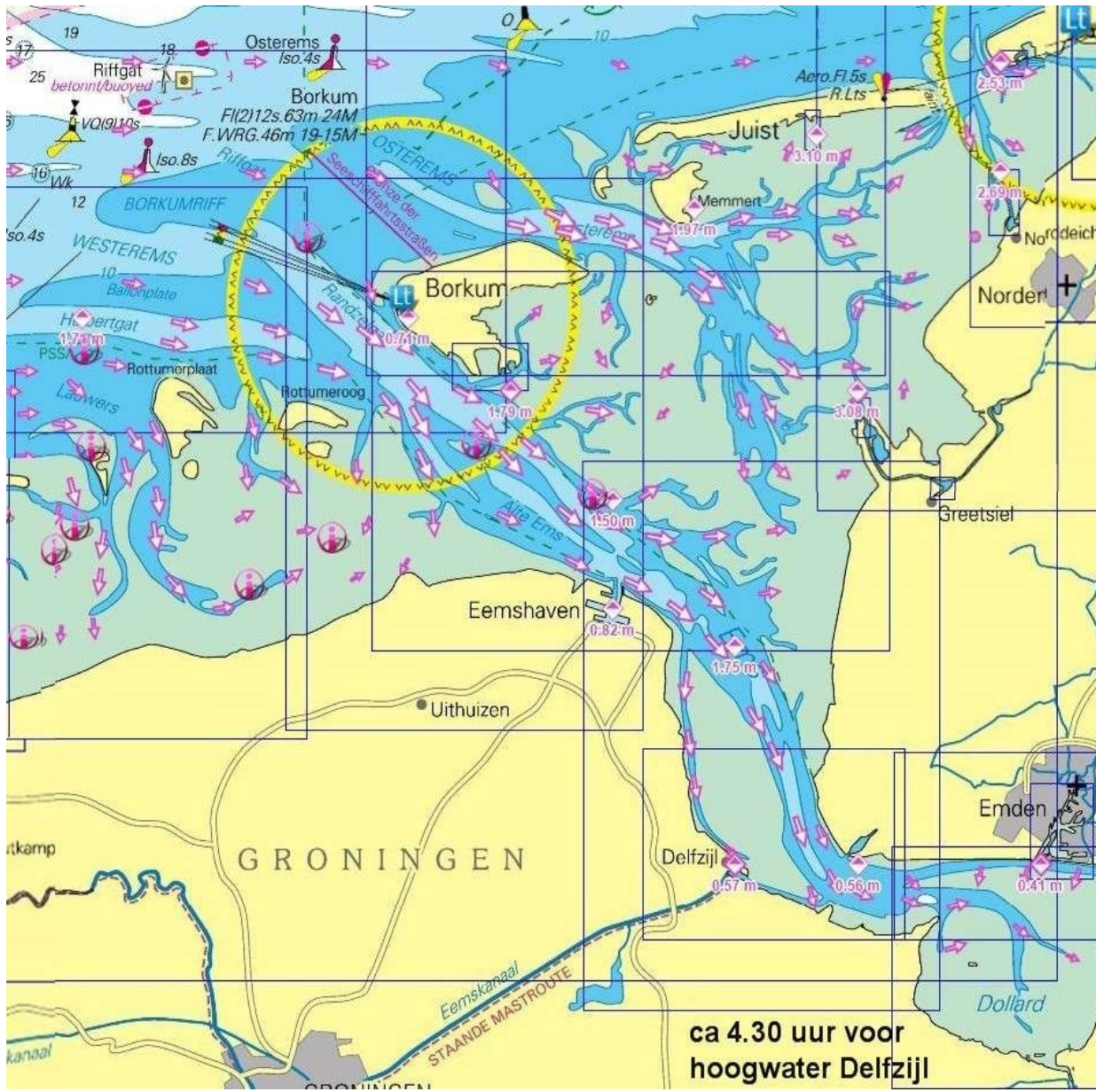
Stroomatlassen Wad tussen Simonszand en Nieuwe Statenzijl periode 30 minuten



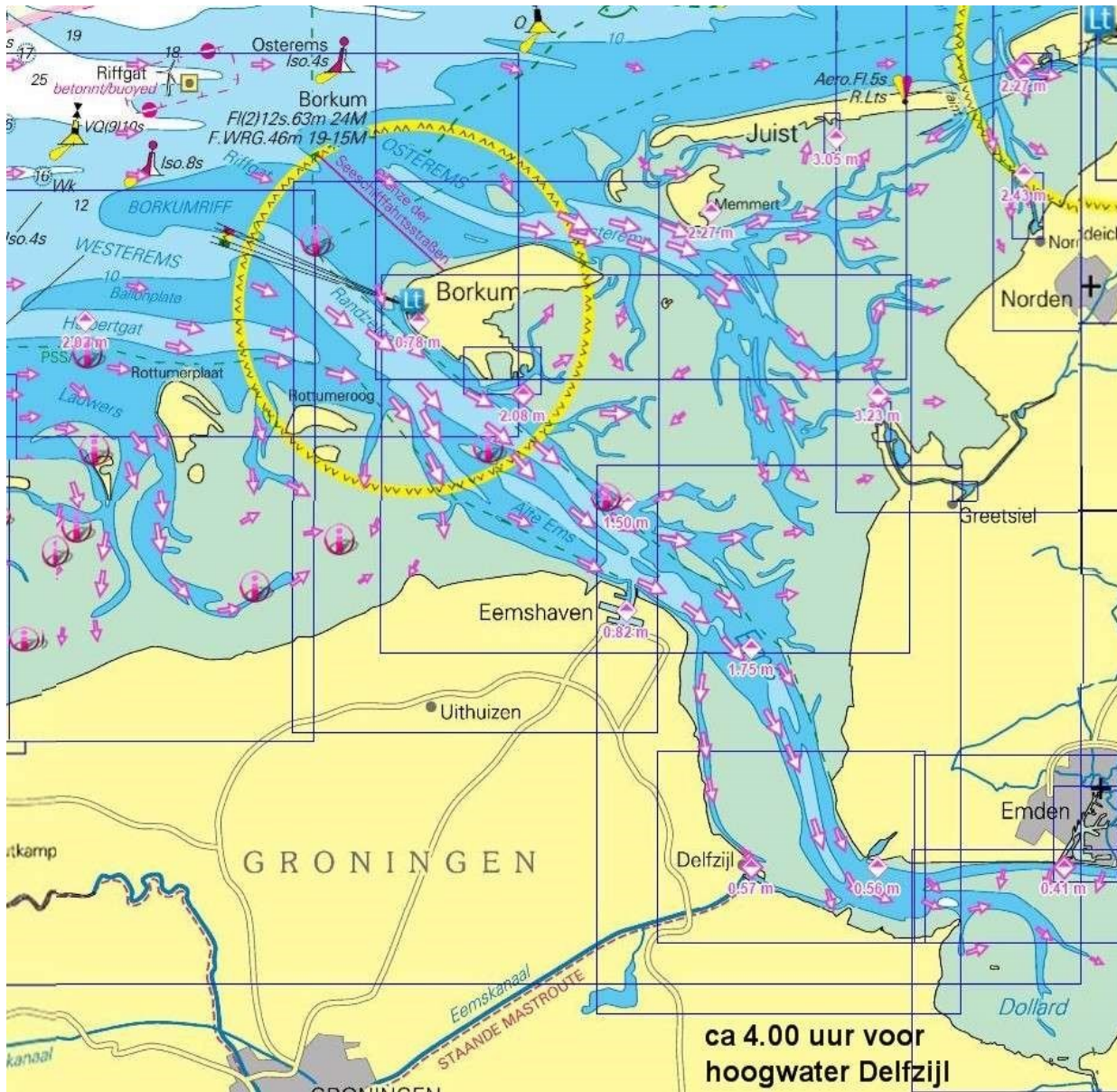
Stroomatlassen Wad tussen Simonszand en Nieuwe Statenzijl periode 30 minuten



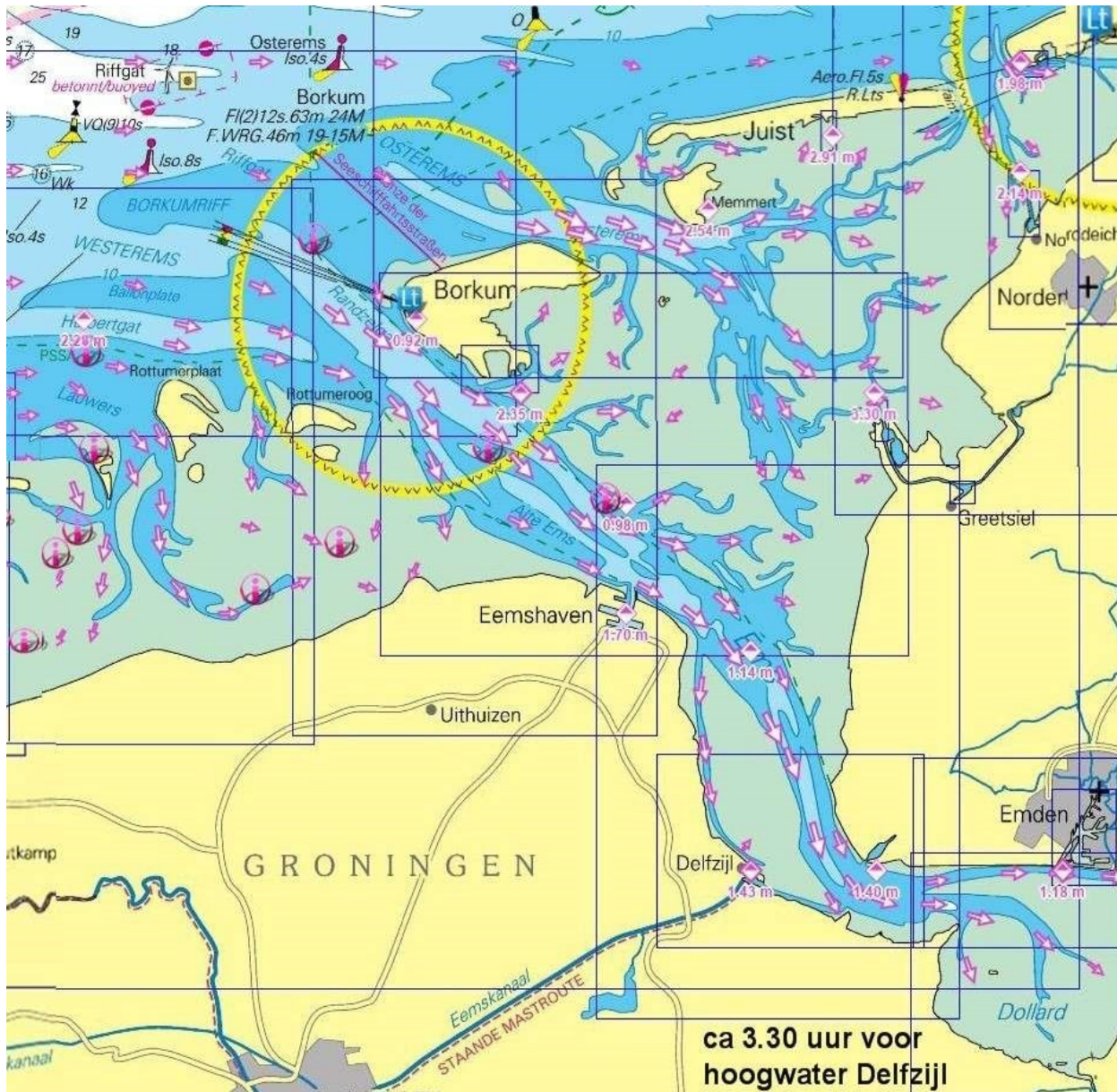
Stroomatlassen Wad tussen Simonszand en Nieuwe Statenzijl periode 30 minuten



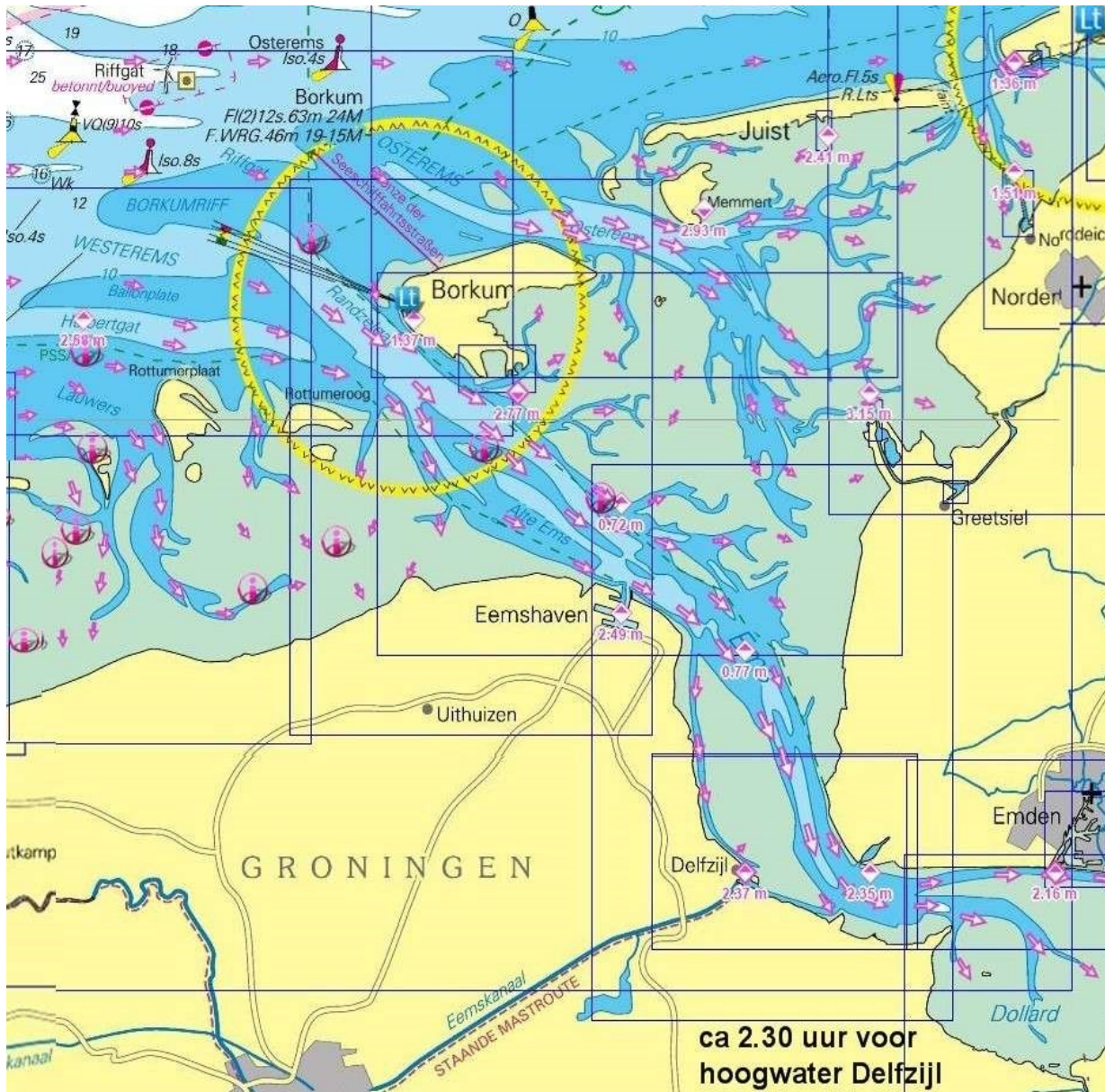
Stroomatlassen Wad tussen Simonszand en Nieuwe Statenzijl periode 30 minuten



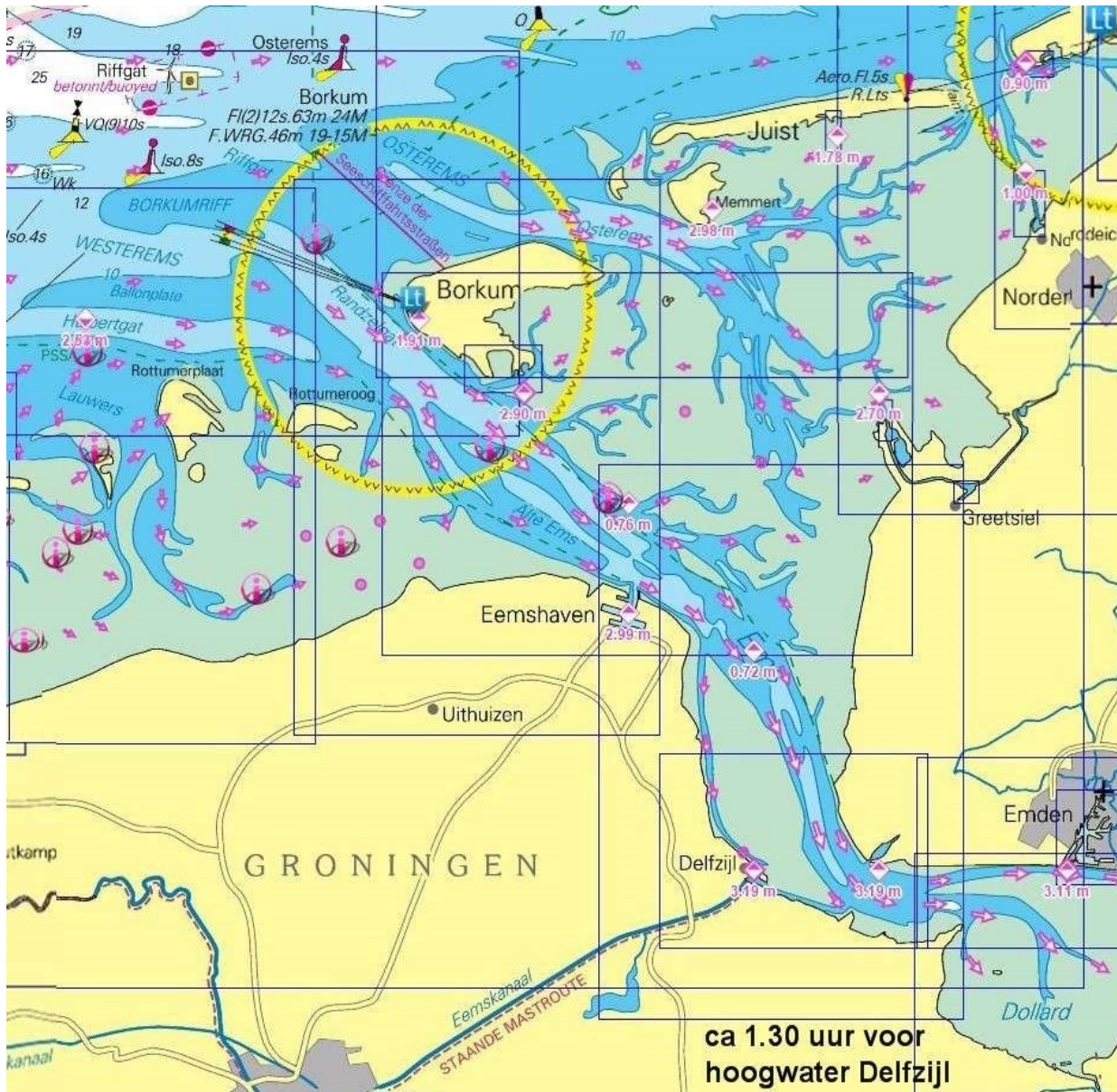
Stroomatlassen Wad tussen Simonszand en Nieuwe Statenzijl periode 30 minuten



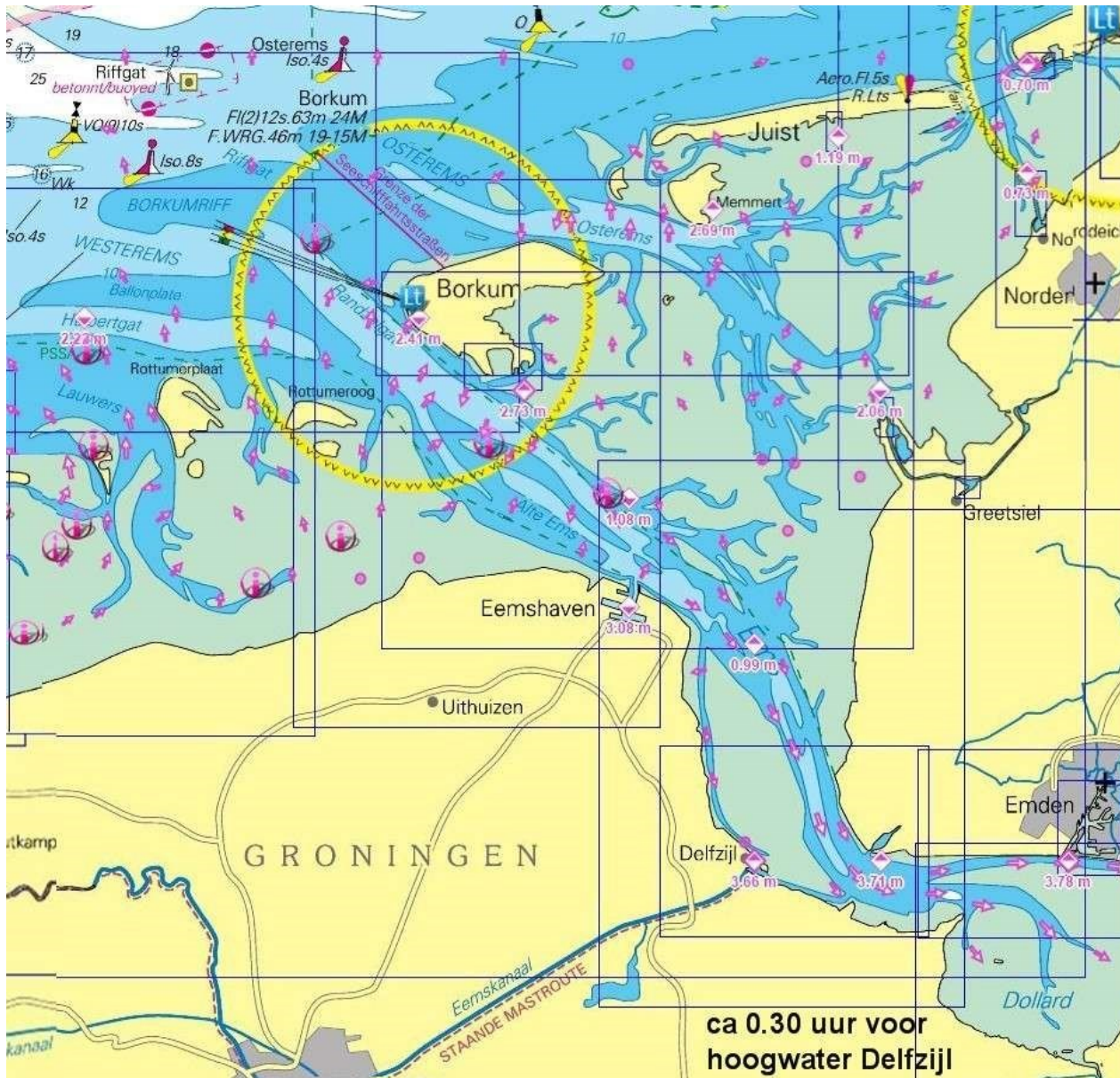
Stroomatlassen Wad tussen Simonszand en Nieuwe Statenzijl periode 30 minuten



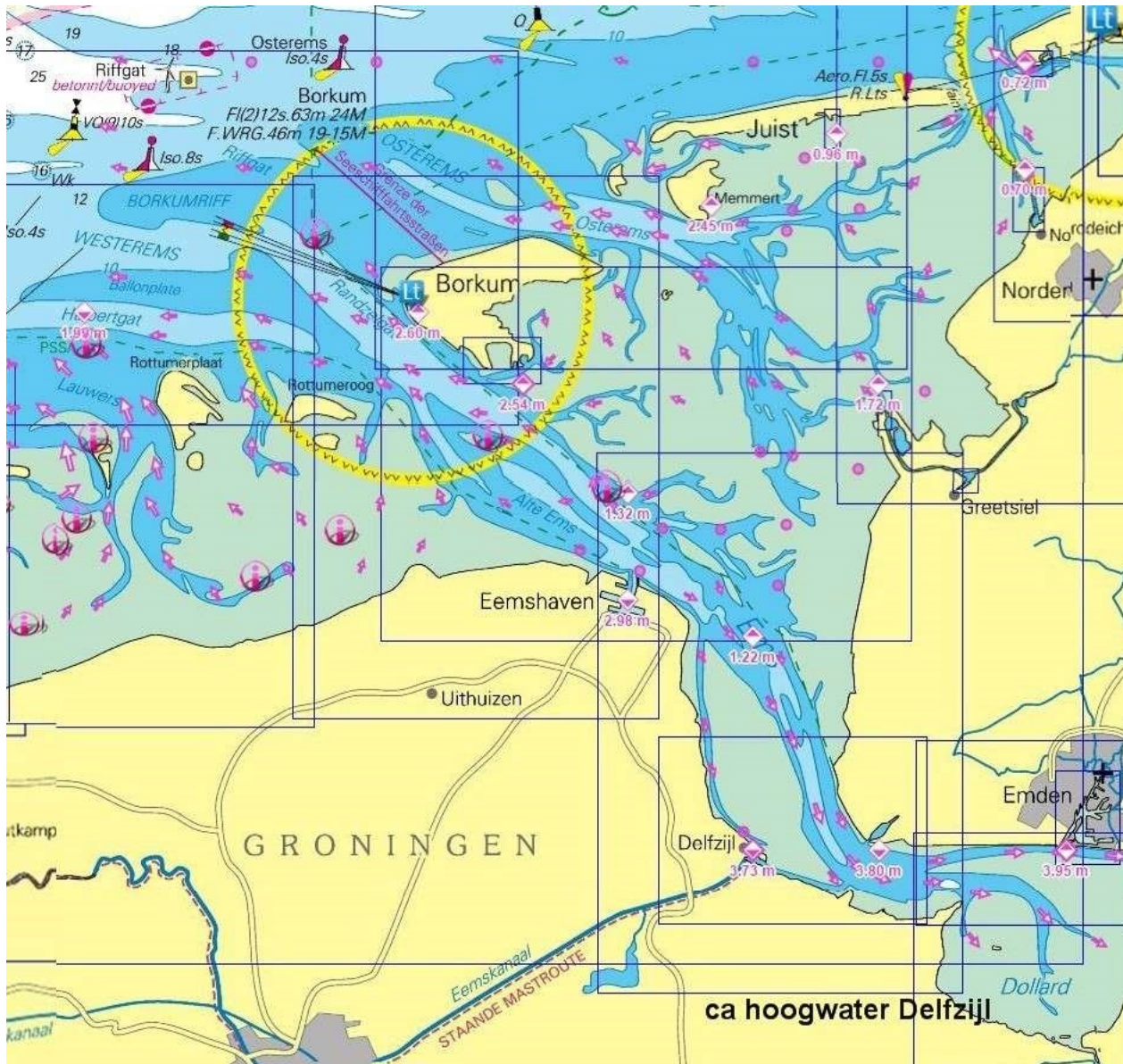
Stroomatlassen Wad tussen Simonszand en Nieuwe Statenzijl periode 30 minuten



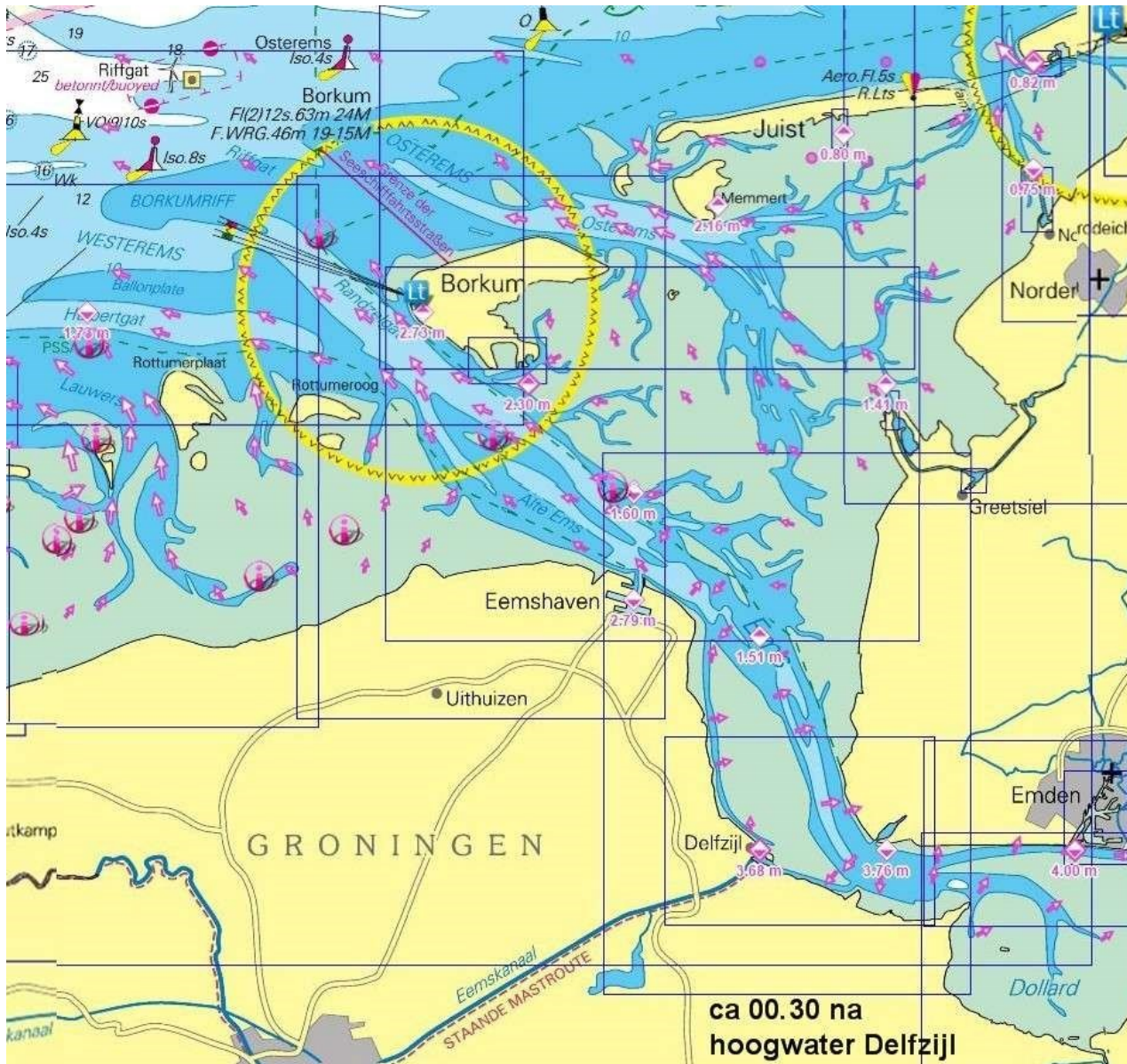
Stroomatlassen Wad tussen Simonszand en Nieuwe Statenzijl periode 30 minuten



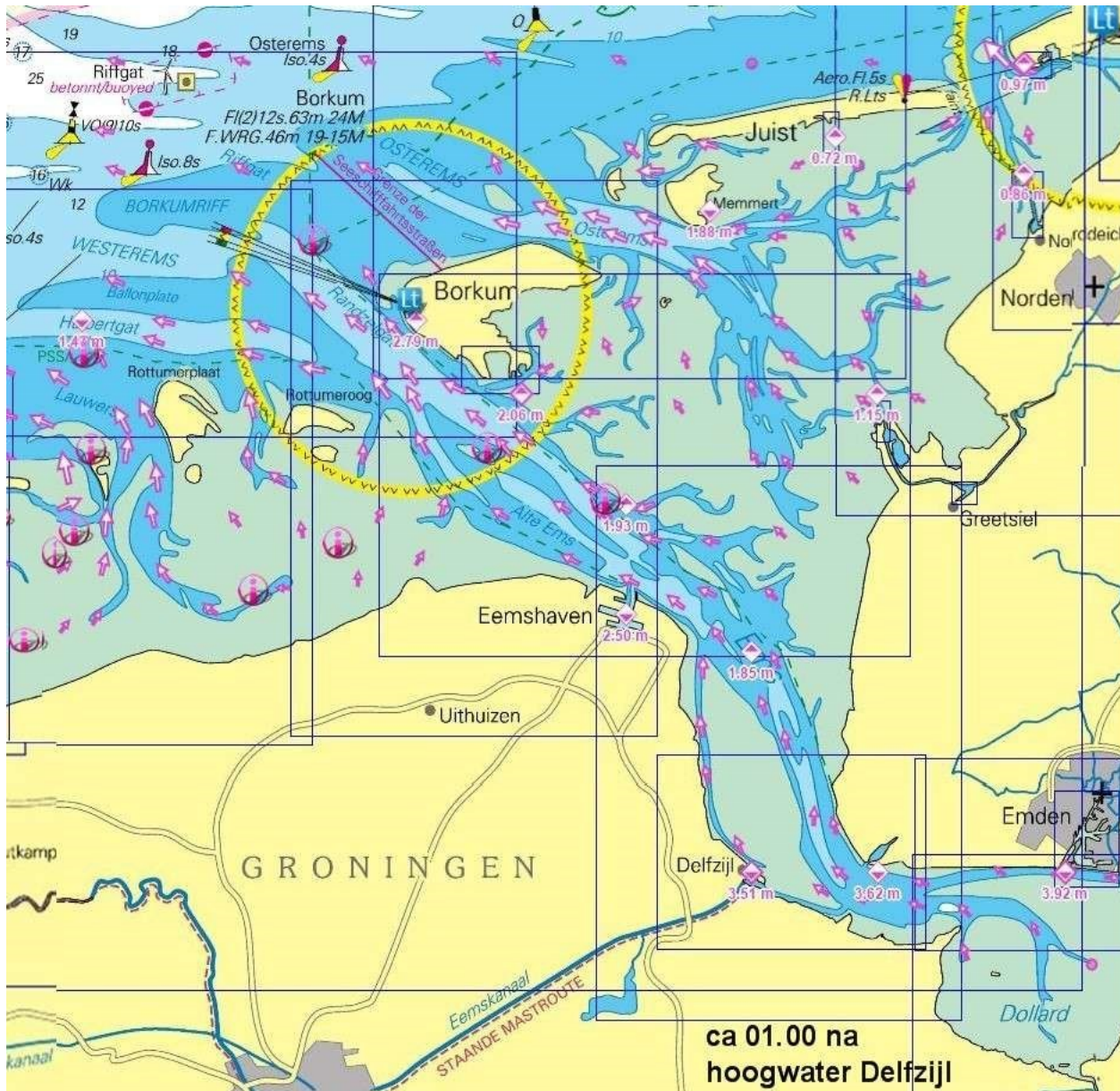
Stroomatlassen Wad tussen Simonszand en Nieuwe Statenzijl periode 30 minuten



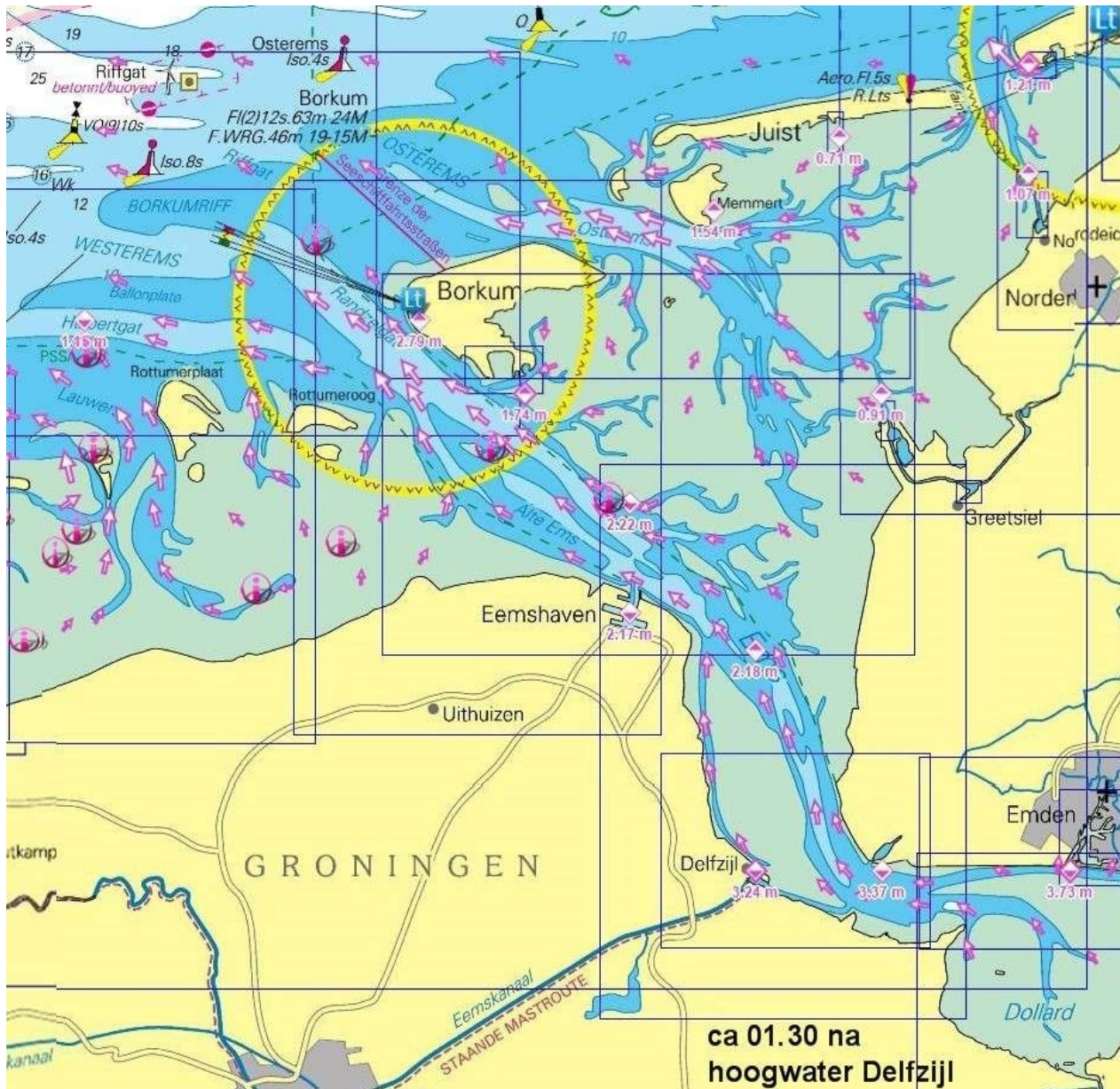
Stroomatlassen Wad tussen Simonszand en Nieuwe Statenzijl periode 30 minuten



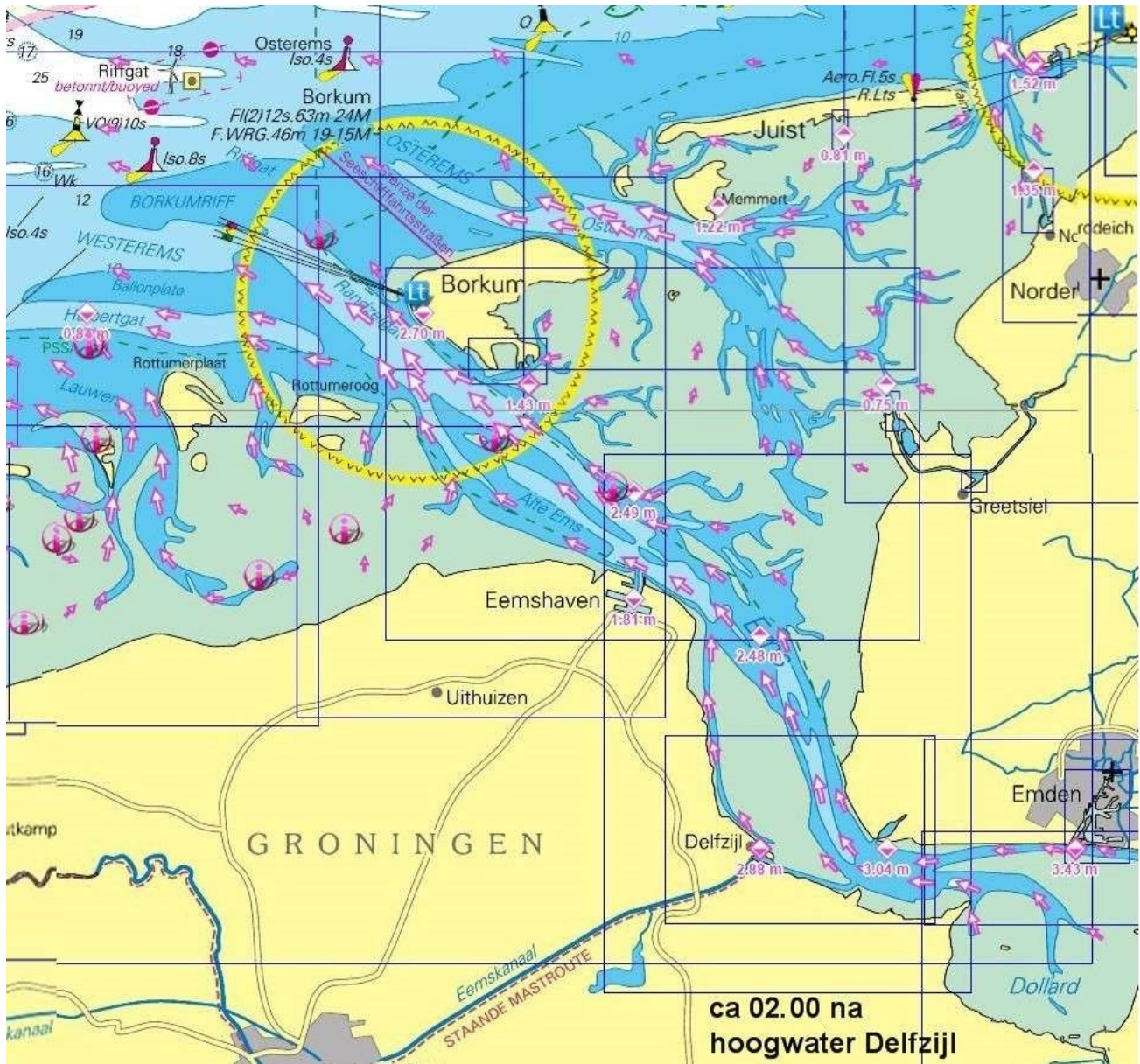
Stroomatlassen Wad tussen Simonszand en Nieuwe Statenzijl periode 30 minuten



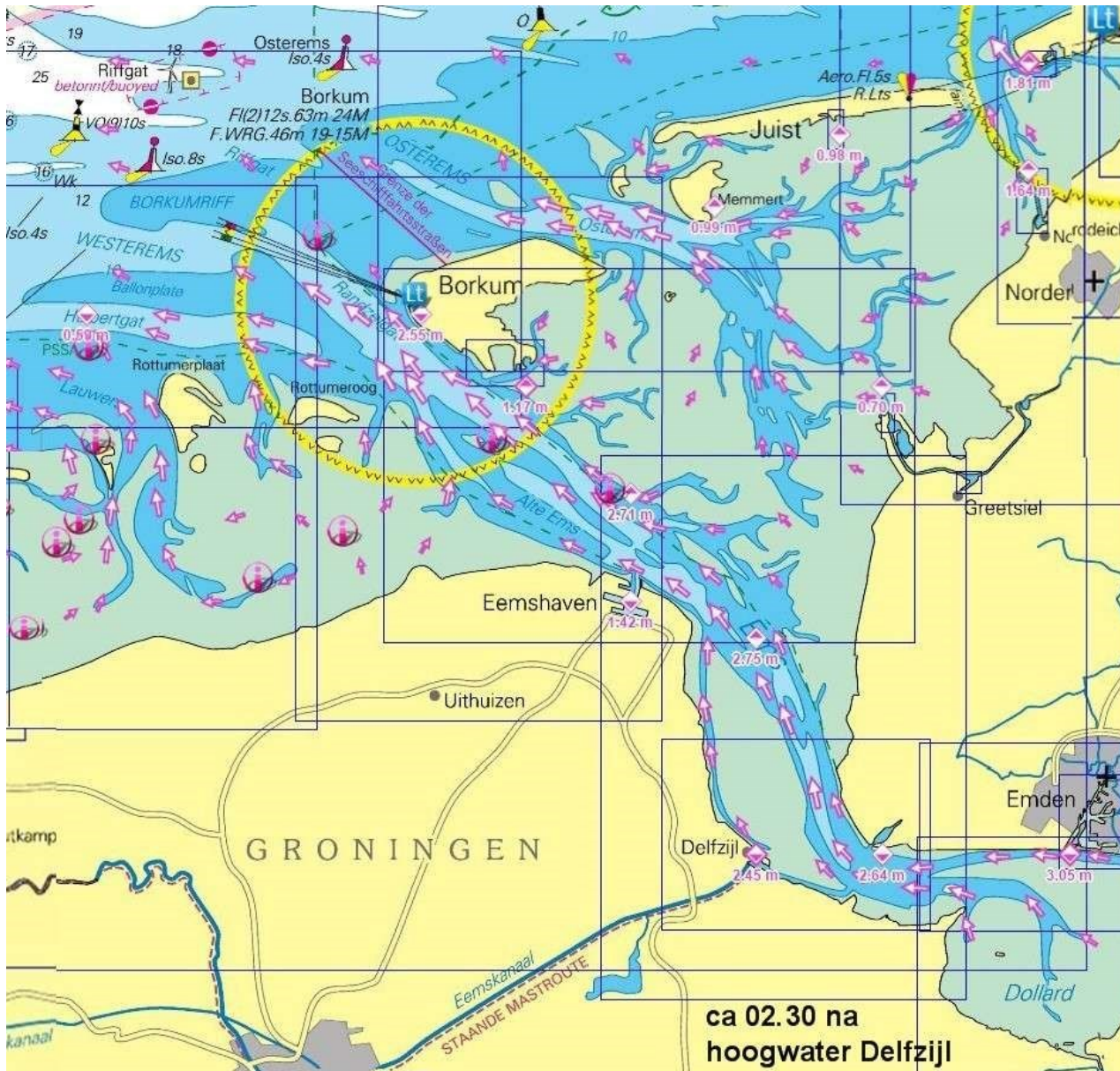
Stroomatlassen Wad tussen Simonszand en Nieuwe Statenzijl periode 30 minuten



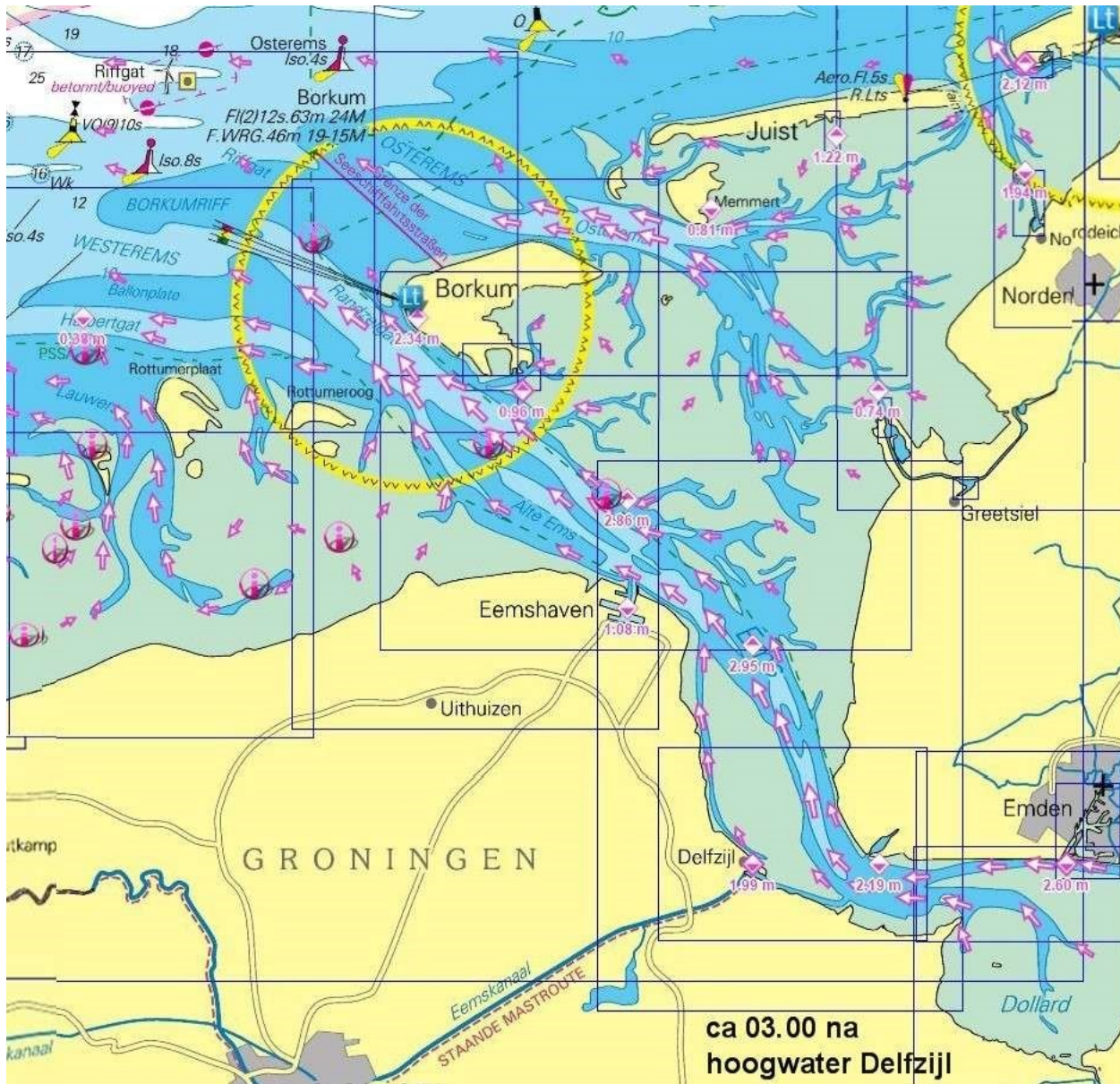
Stroomatlassen Wad tussen Simonszand en Nieuwe Statenzijl periode 30 minuten



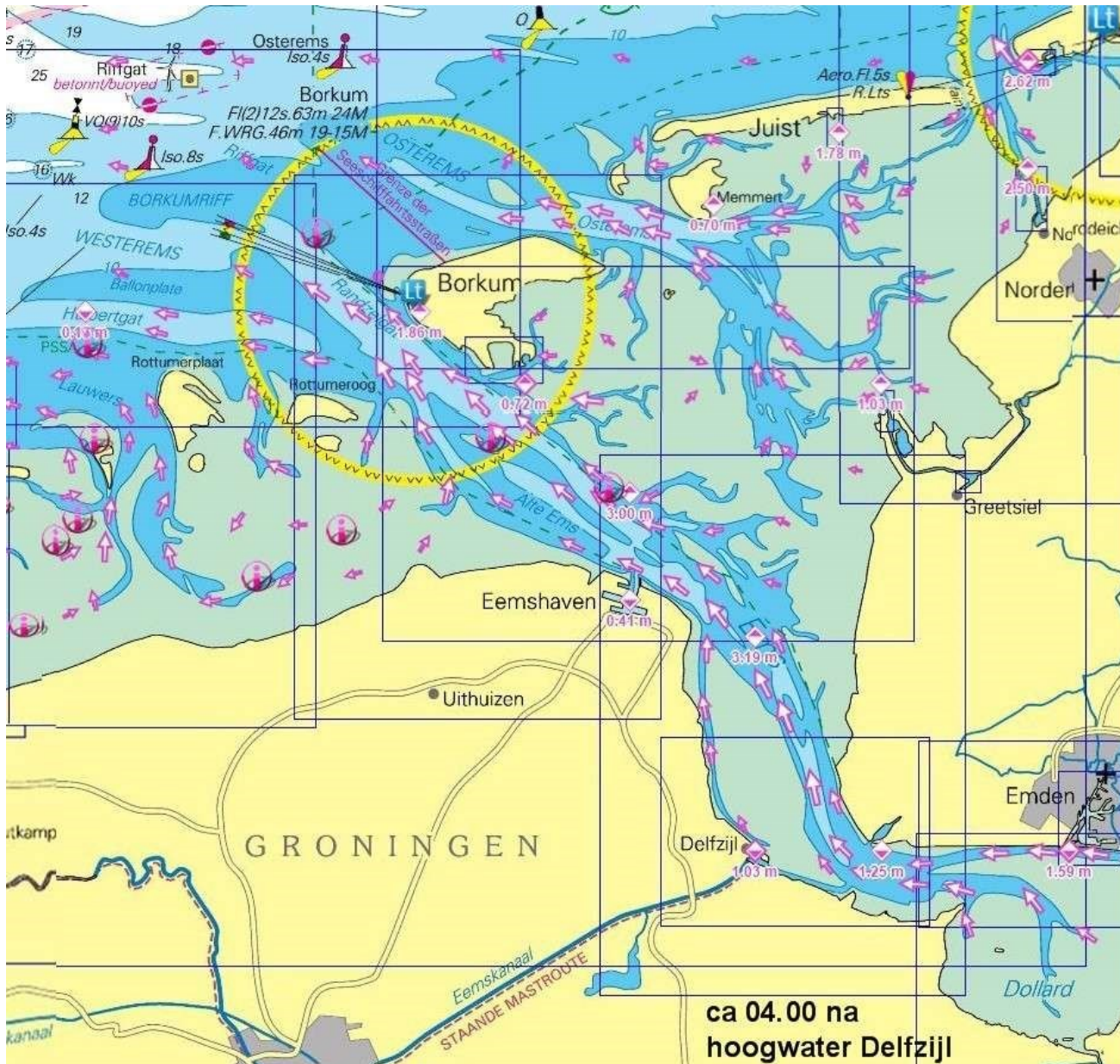
Stroomatlassen Wad tussen Simonszand en Nieuwe Statenzijl periode 30 minuten



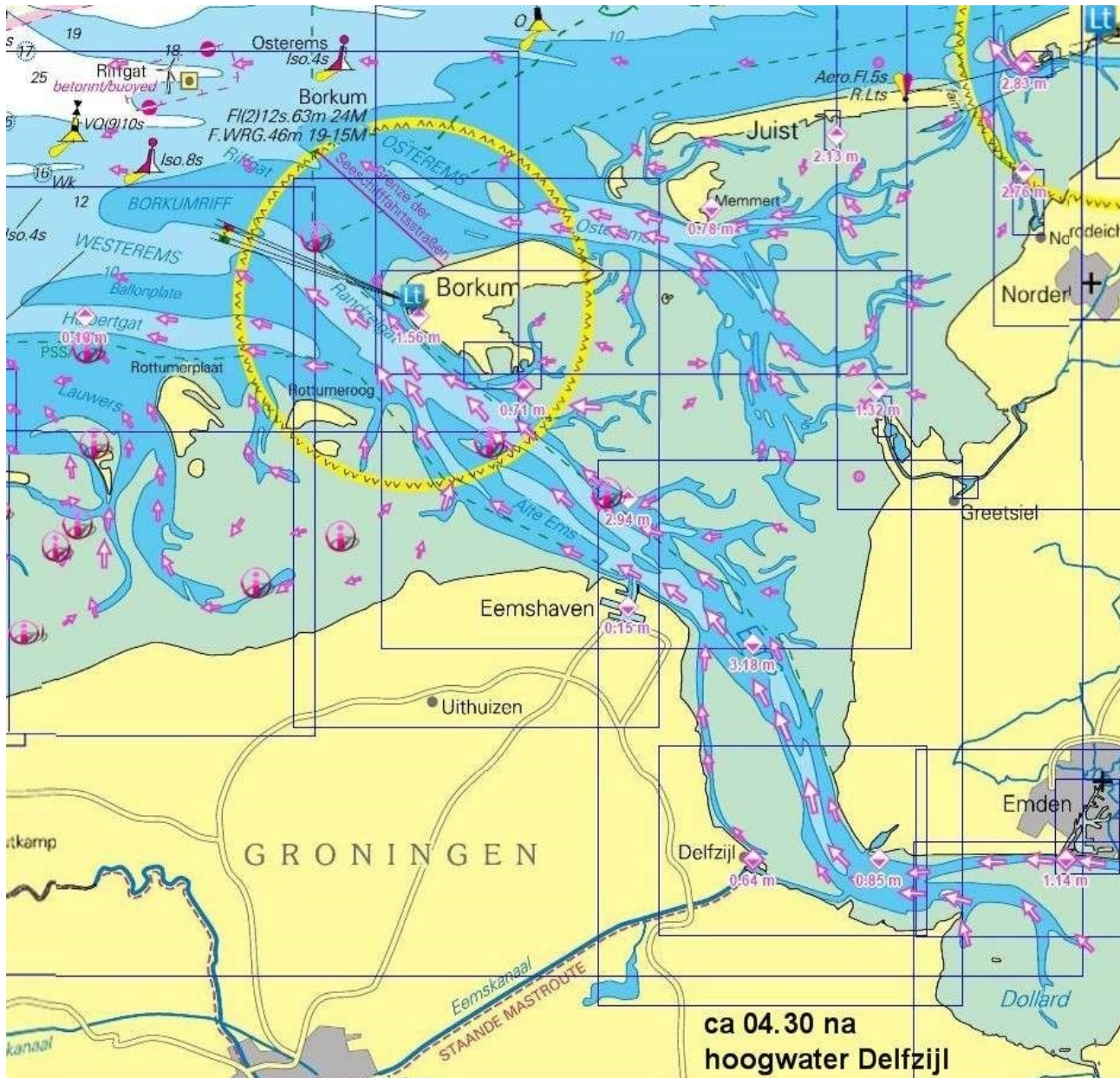
Stroomatlassen Wad tussen Simonszand en Nieuwe Statenzijl periode 30 minuten



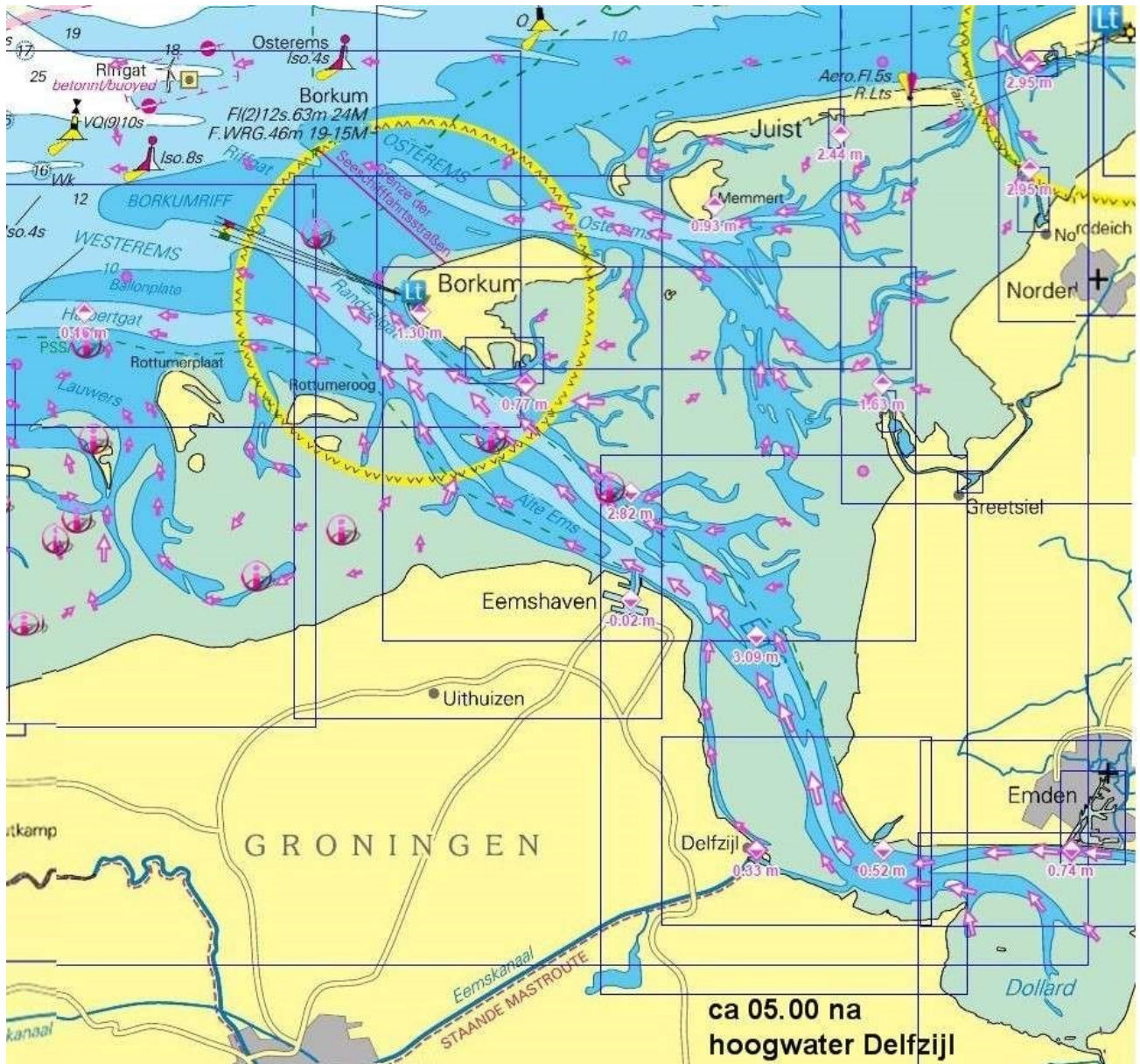
Stroomatlassen Wad tussen Simonszand en Nieuwe Statenzijl periode 30 minuten



Stroomatlassen Wad tussen Simonszand en Nieuwe Statenzijl periode 30 minuten



Stroomatlassen Wad tussen Simonszand en Nieuwe Statenzijl periode 30 minuten



Stroomatlassen Wad tussen Simonszand en Nieuwe Statenzijl periode 30 minuten

